

HIGH-DEFINITION INSPECTIONAL INSTRUMENT

最新機鋭・4Kハイビジョンカメラと4Kモニターを採用

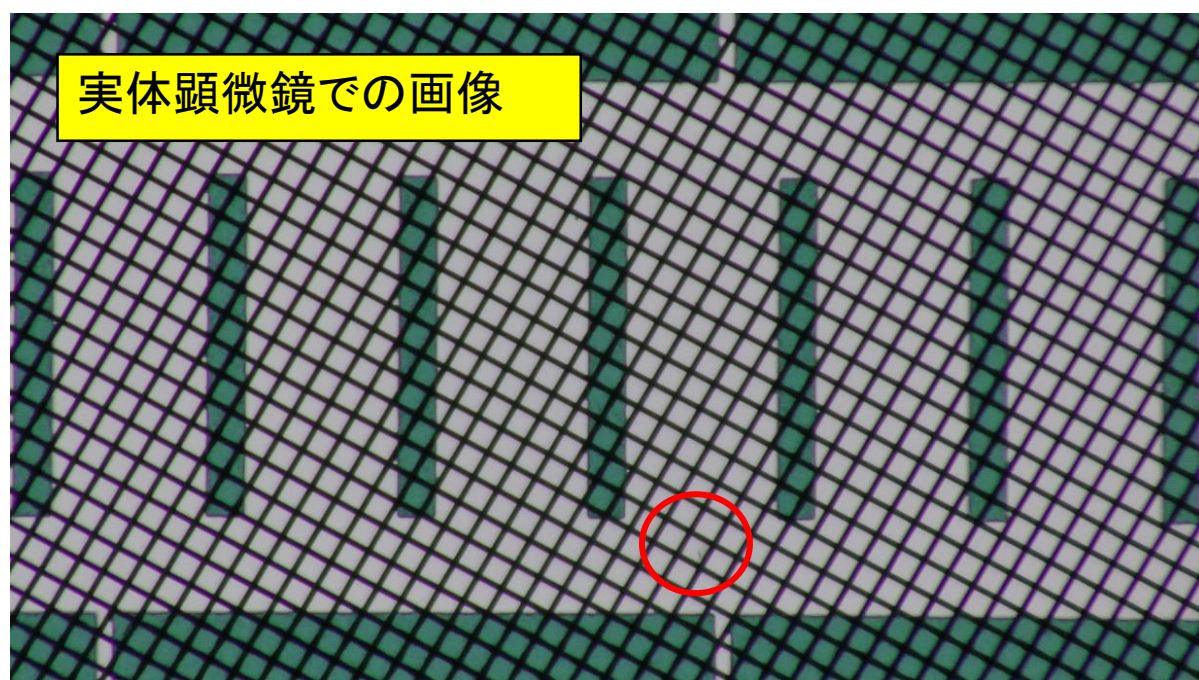
スクリーンマスク4K外観検査機 ITY-1610

スクリーンマスク4K外観検査機 ITY-1610型は、最新式4Kハイビジョンカメラシステムを採用し、且つ双眼実態顕微鏡とピンポイント切り替えが可能で、スクリーンマスクのエラー検出や修正作業に手軽に使い、又幅広いズーム機構によりエラー部の詳細検証、及びその撮影等も容易に可能です。さらに特殊な光源システムにより、従来の検査機では全く発見できなかった、透明異物によるエラーの発見や透明フィルムのキズ・汚れ等も容易に検証可能となりました。

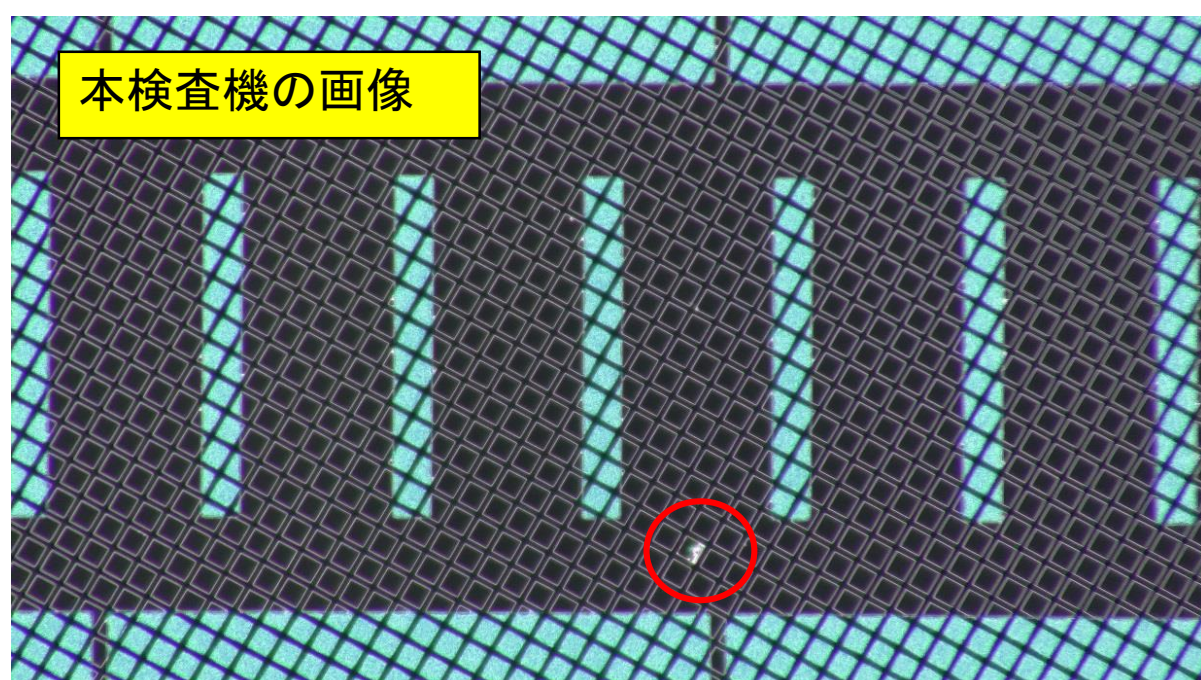
オートフォーカス機能により、観察物が平坦でなくても容易にピント調整が可能です。



実体顕微鏡での画像



本検査機の画像



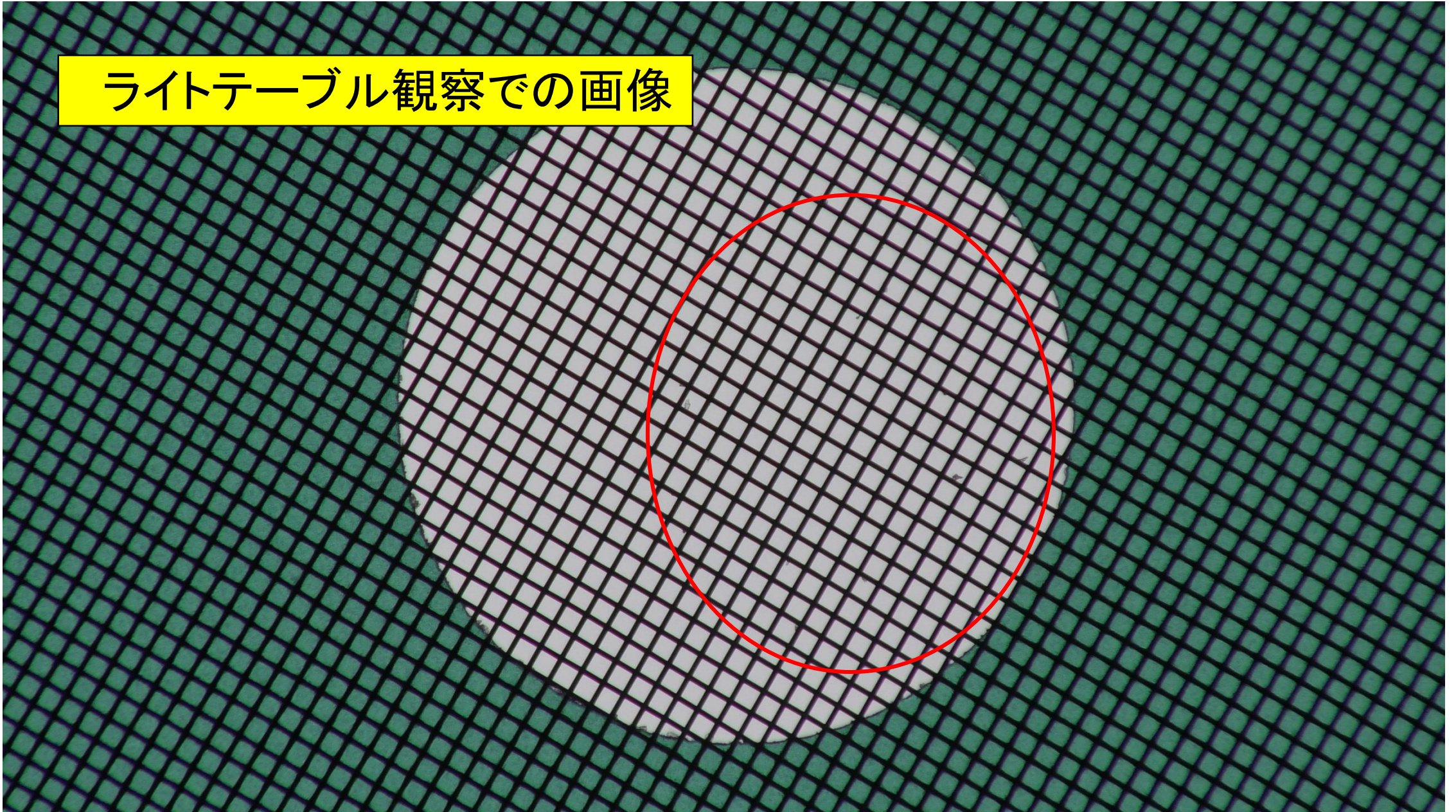
◆実体顕微鏡では透明異物や小さい塵の発見は不可能でした。

◆本検査機では、写真のように透明異物や小さな塵も容易に発見できます。

スクリーンマスク4K外観検査機画像比較写真

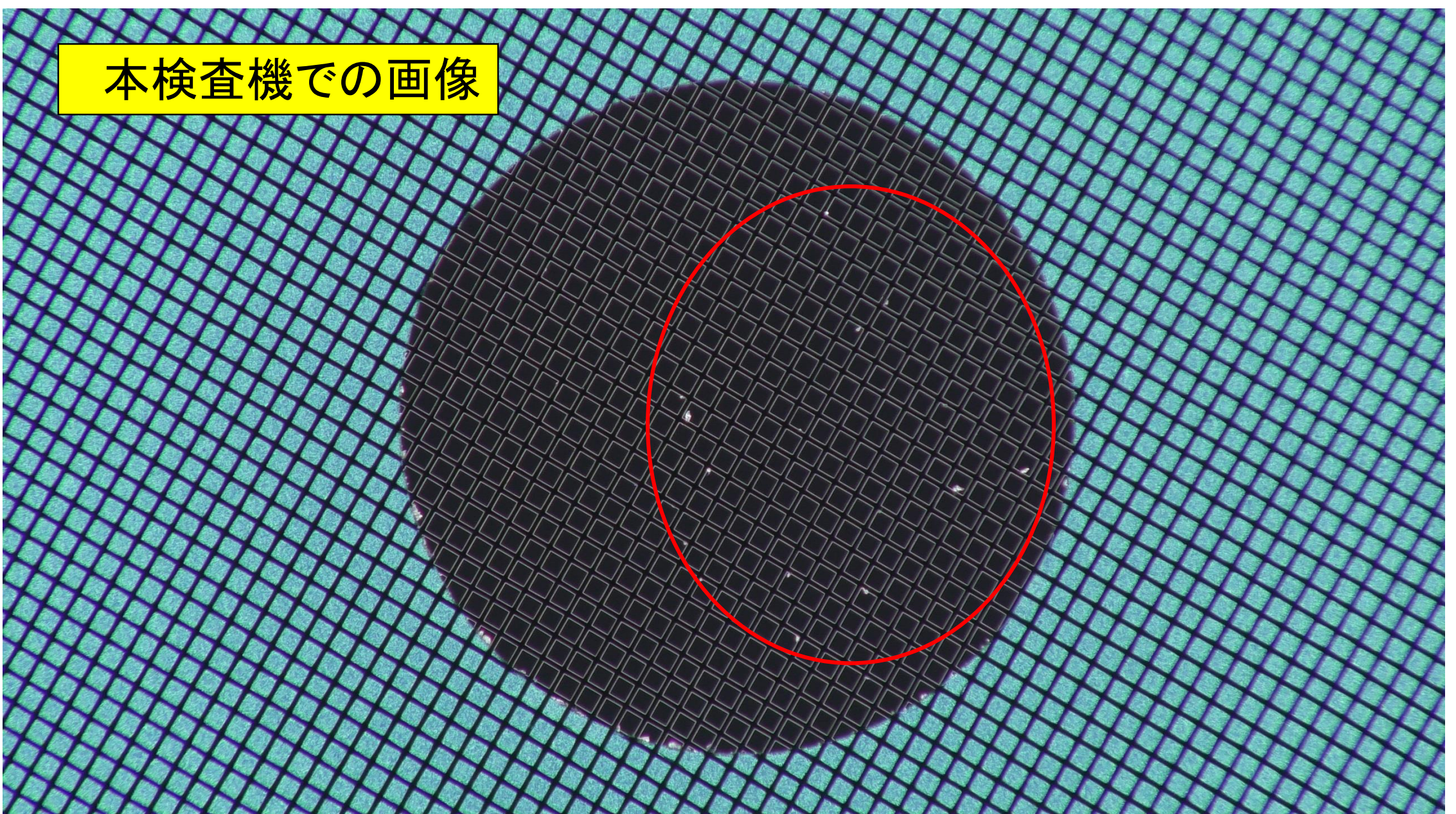
【スクリーン製版画像】スクリーン製版仕様: CAL360φ16 紗厚25μ 樹脂厚15μ

ライトテーブル観察での画像



◆ライトテーブルで実体顕微鏡の検査機では透明異物の発見は不可能でした。

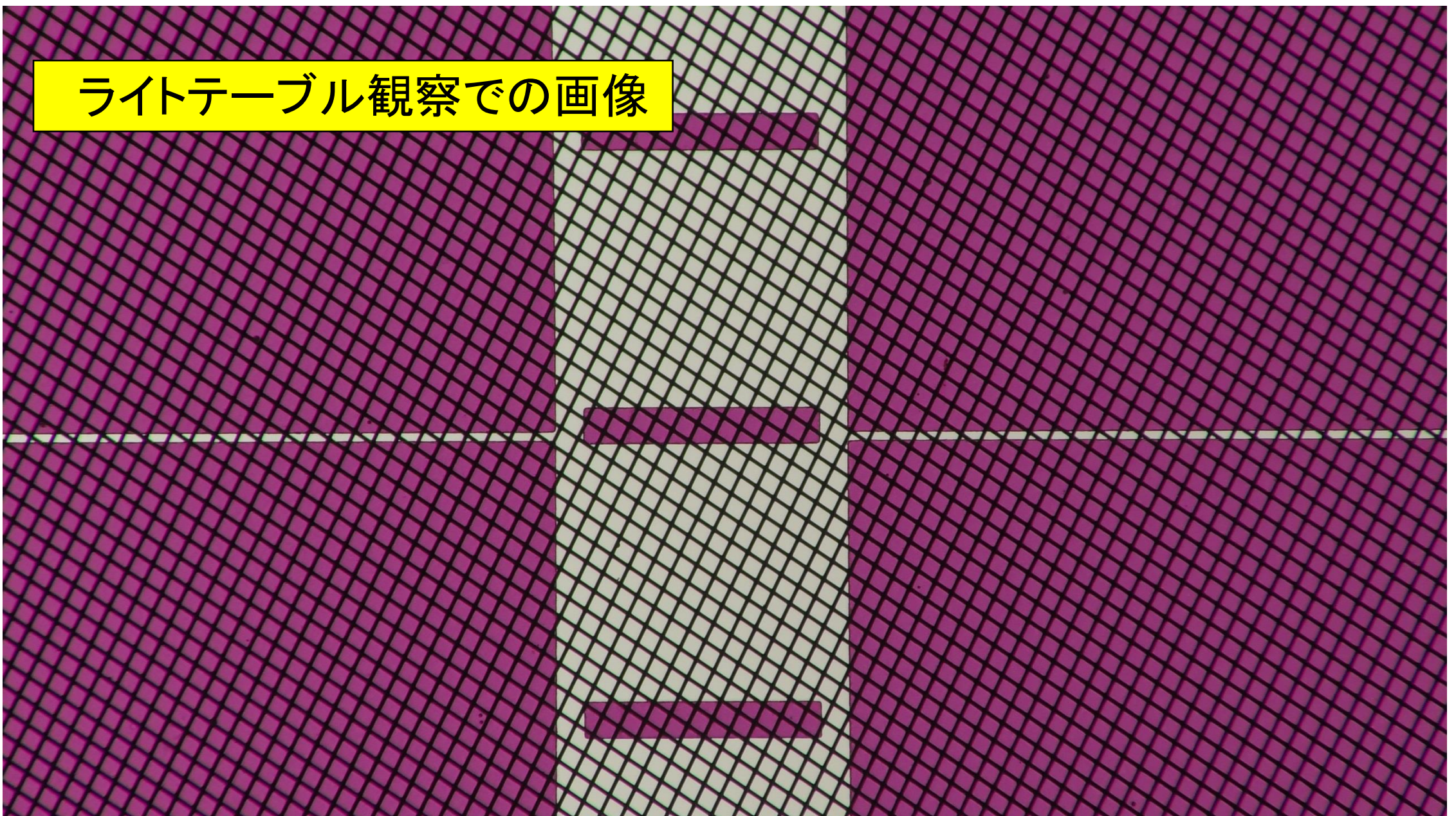
本検査機での画像



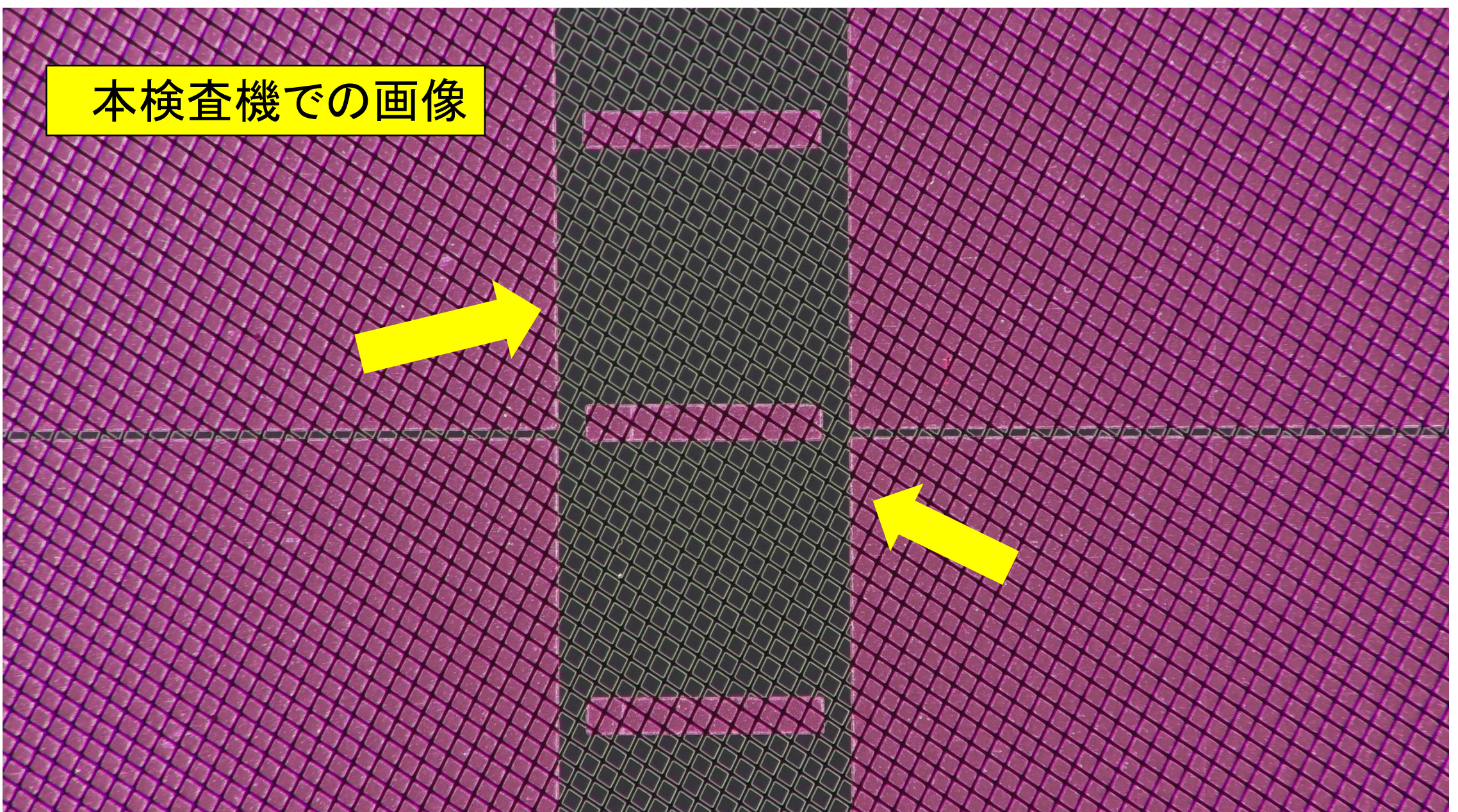
◆本検査機では、写真のように透明異物の発見も可能です。

スクリーンマスク4K外觀検査機画像比較写真

【スクリーン製版画像】 スクリーン製版仕様: CAL380φ16 樹脂厚10μ



◆ライトテーブルで実体顕微鏡の観察では解像性(エッジ部分)に問題は見受けられません



◆本検査機では、写真のように解像性(エッジ部分)が2重に見えるので断面が逆テーパーになっている事が観察できます

オプション:不良集計ソフトー1

スクリーンマスク4K外観検査機で検査した結果を不良集計するソフトになります。

下図のようにモニターの右部分にチェックシートエリアを設けてエラー項目毎に個数をカウントします。

エラー画像も右下部分に残るようにしております。

不良集計した期間を選択する事で、エラー項目ごとに集計され、パレート図などグラフを作成する機能となっております。

不良解析及び改善活動にお役立てください。

◆お客様のご要望のソフトもご相談に応じます

【不良集計ソフト使用時のモニター画像】

映像表示エリア (検査)

チェックシートエリア (検査)

管理番号 (品番)	不良項目	不良数	修正数
	目詰まり	1	0
		0	0
		0	0
		0	0
		0	0
		0	0
		0	0
	合計	1	0

エラー項目はユーザー独自に決定入力
マウスで▲▼をクリックすることで
カウントアップ、ダウン可能

エクセルのスクリーンショット機能を
活用してエラー画像を取得

グラフ作成

エラー画像

オプション:不良集計ソフトー2

集計期間
平成〇〇年〇〇月〇〇日
~
平成〇〇年〇〇月〇〇日

集 計

ステップ1

◆スクリーンマスク4K外観検査機の『グラフ作成』をクリックします。

スクリーンマスク4K外観検査機で検査した結果の集計期間を入力して『集計』をクリックします。



期間：平成〇〇年〇〇月〇〇日～平成〇〇年〇〇月〇〇日

不良項目	不良数
ピンホール	200
カケ	100
樹脂付着	50
断線	20
メッシュ不良	10
その他	10
合計	390

グラフ選択

ステップ2

◆選択した期間の不良項目毎に不良数が集計されます。

集計結果がでましたら『グラフ選択』をクリックします。



パレート図

棒グラフ

折れ線グラフ

円グラフ

⋮

ステップ3

◆グラフの種類が表示されます。

作成するグラフをクリックします。

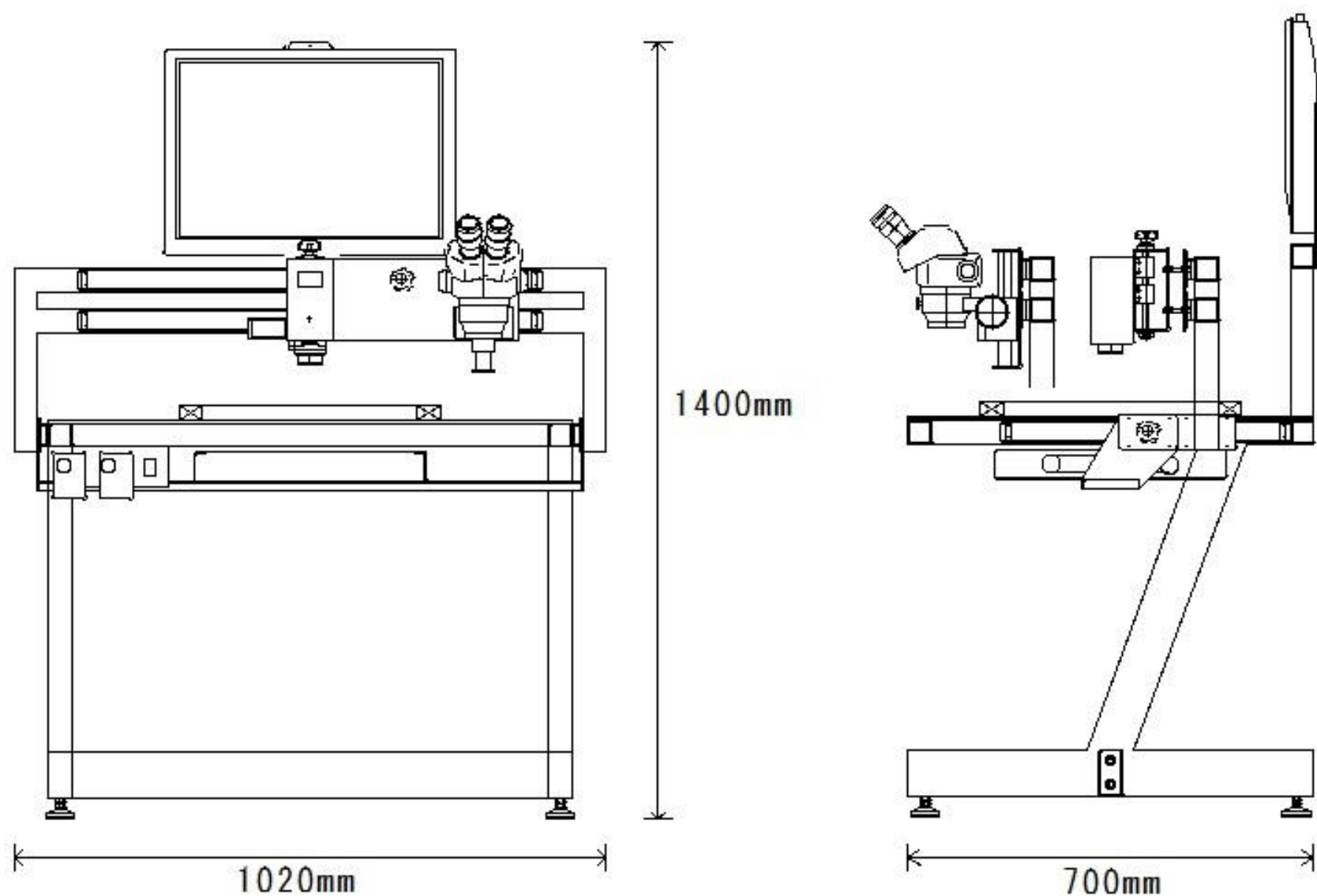


グラフ作成の完了です

主要仕様

項目	仕様
カメラ	Panasonic HC-VX985M (SDカードに画像を保存可能)
倍率	23.8インチモニター (約10倍～約200倍) 光学ズーム
	23.8インチモニター (約280倍～約2800倍) デジタルズーム
モニター	DELL P2415Q (23.8インチ)
照明方法	落射照明: LED照明
	透過照明: LED照明
最大枠サイズ	450mm × 450mm
検査エリア	縦: 380mm以内
	横: 380mm以内
装置寸法	幅1020mm × 高さ1400mm × 奥行700mm
装置重量	約80kg
電源	AC-100V
※オプション	双眼実体顕微鏡・支柱加工・フォーカスマウント加工
	クリーンブース (HEPA付)
	不良集計ソフト

◆予告なく仕様を変更する場合がありますのでご了承願います。



ITY

株式会社 アイティー・コーポレーション

本社・工場 〒897-0202

鹿児島県南九州市川辺町清水9458番2

TEL: 0993-78-4611 FAX: 0993-78-4612

URL: <http://ity.co.jp>

代理店